

Vul de velden in met de volgende informatie:

Naam: vul hier uw naam in zoals anderen die zien als afzender van de mail

E-mailadres: vul uw e-mailadres in

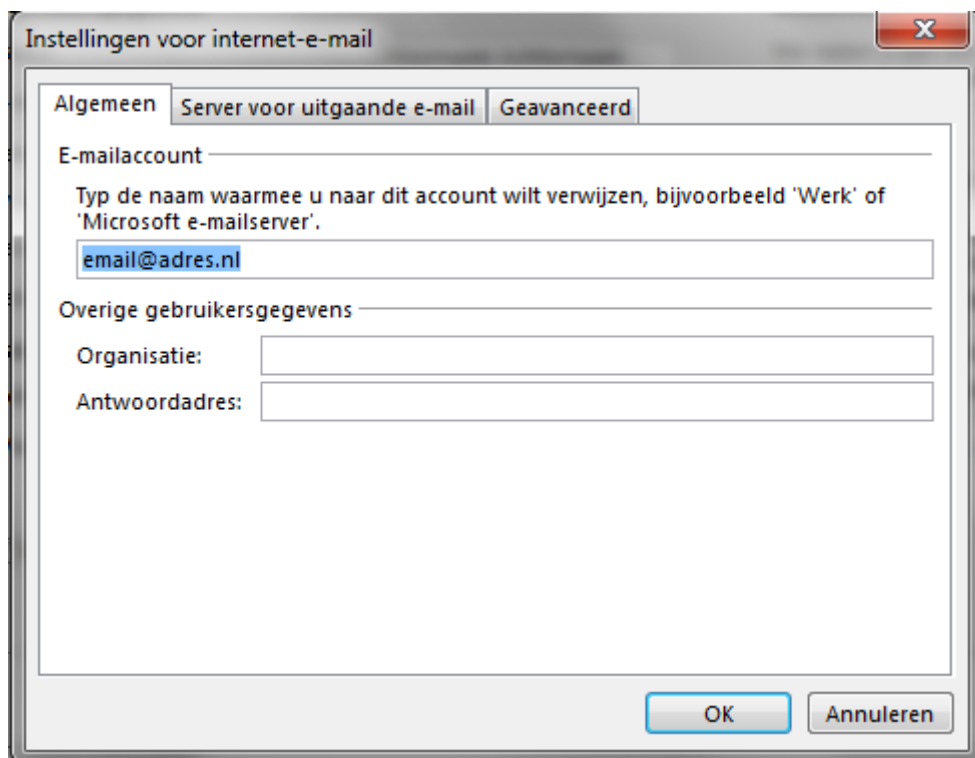
Type account: POP3 (om e-mail van de server af te halen en lokaal op te slaan) of IMAP (om e-mail op de server te laten en zelfde mail in bijvoorbeeld Outlook / Telefoon te hebben)

Server voor inkomende en uitgaande mail: **mail.hostingindustries.nl**, dit kunt u voor beide servers invoeren

Gebruikersnaam: dit is hetzelfde als uw e-mailadres

Wachtwoord: het verkregen wachtwoord voor uw e-mailaccount

Klik hierna op “Meer instellingen ...”



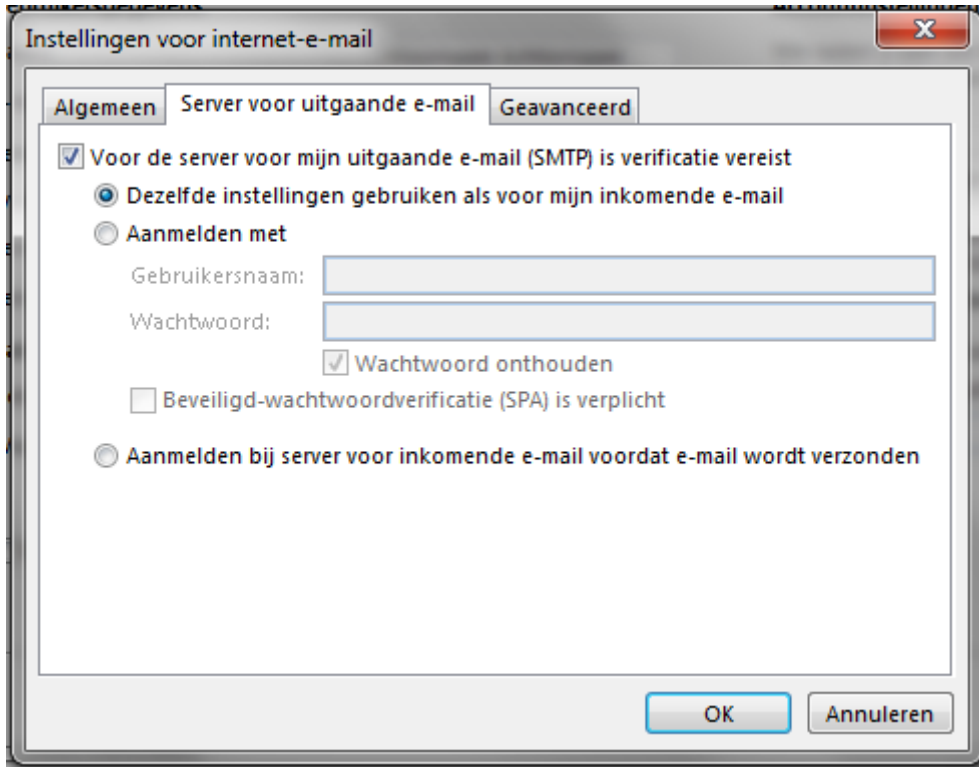
The image shows a screenshot of a Windows dialog box titled "Instellingen voor internet-e-mail". The dialog has three tabs: "Algemeen", "Server voor uitgaande e-mail", and "Geavanceerd". The "Algemeen" tab is selected. It contains the following fields and text:

- E-mailaccount**: A text box containing "email@adres.nl". Below it, a note says: "Typ de naam waarmee u naar dit account wilt verwijzen, bijvoorbeeld 'Werk' of 'Microsoft e-mailserver'."
- Overige gebruikersgegevens**: A section with two text boxes:
 - Organisatie:** An empty text box.
 - Antwoordadres:** An empty text box.

At the bottom right of the dialog are two buttons: "OK" and "Annuleren".

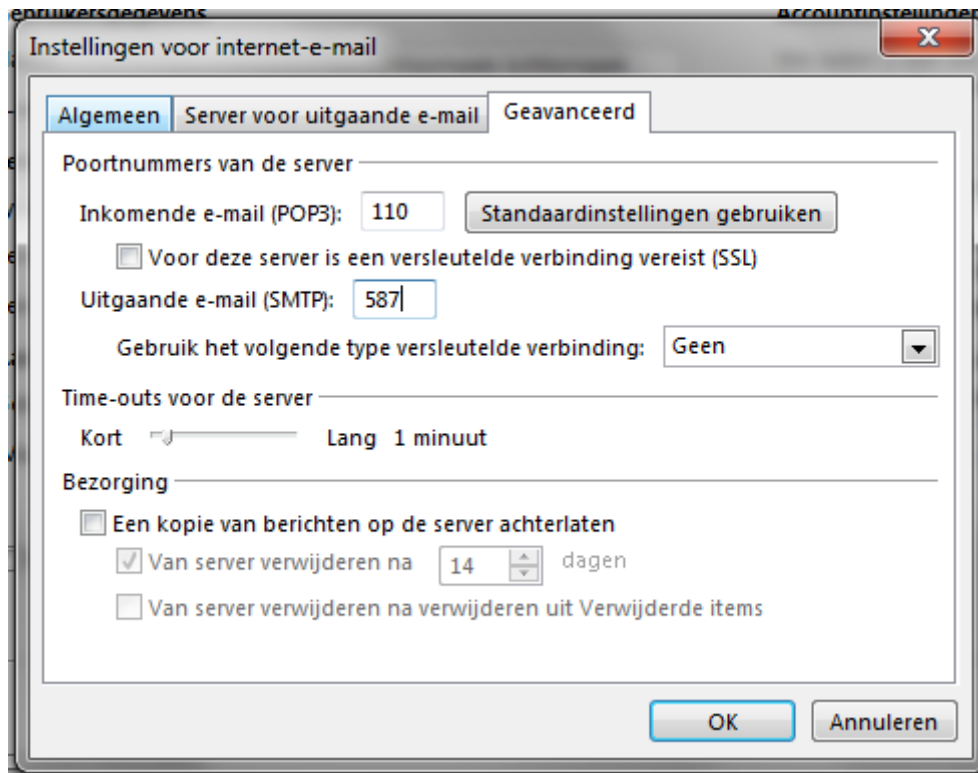
Vul uw organisatienaam indien van toepassing bij het veld “Organisatie” in en uw e-mailadres bij “Antwoordadres” in.

Ga naar het tabblad "Server voor uitgaande mail"



Vink "Voor de server voor mijn uitgaande e-mail (SMTP) is verificatie vereist" aan en selecteer de eerste optie met "Dezelfde instellingen gebruiken als voor mijn inkomende mail"

Ga naar het tabblad “Geavanceerd”



Vink de optie “**Voor deze server is een versleutelde verbinding vereist (SSL)**” aan.

Wijzig de poort voor Uitgaande e-mail (SMTP) naar **465** of **587** en kies **SSL** uit de dropdown bij :
“Gebruik het volgende type versleutelde verbinding:”

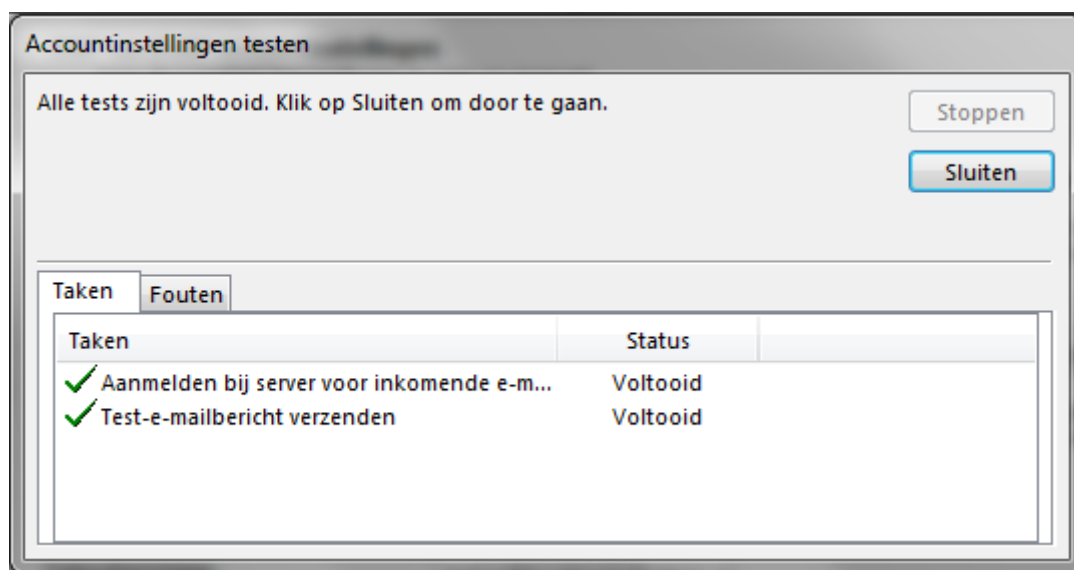
Pas andere instellingen betreft inkomende poort niet handmatig aan, dit gaat automatisch bij het aanvinken van de SSL verbinding.

Hier heeft u nog de mogelijkheid om een tijdelijke kopie voor een aantal dagen op de server achter te laten, wanneer u dit aanzet.

Klik op OK om verder te gaan

HOSTING INDUSTRIES

Klik daarna op **Volgende** en laat uw instellingen testen, hierna kunt u op **Sluiten** en **Voltooien** klikken



Gefeliciteerd, u kunt nu mailen met uw mailaccount.

HOSTING INDUSTRIES